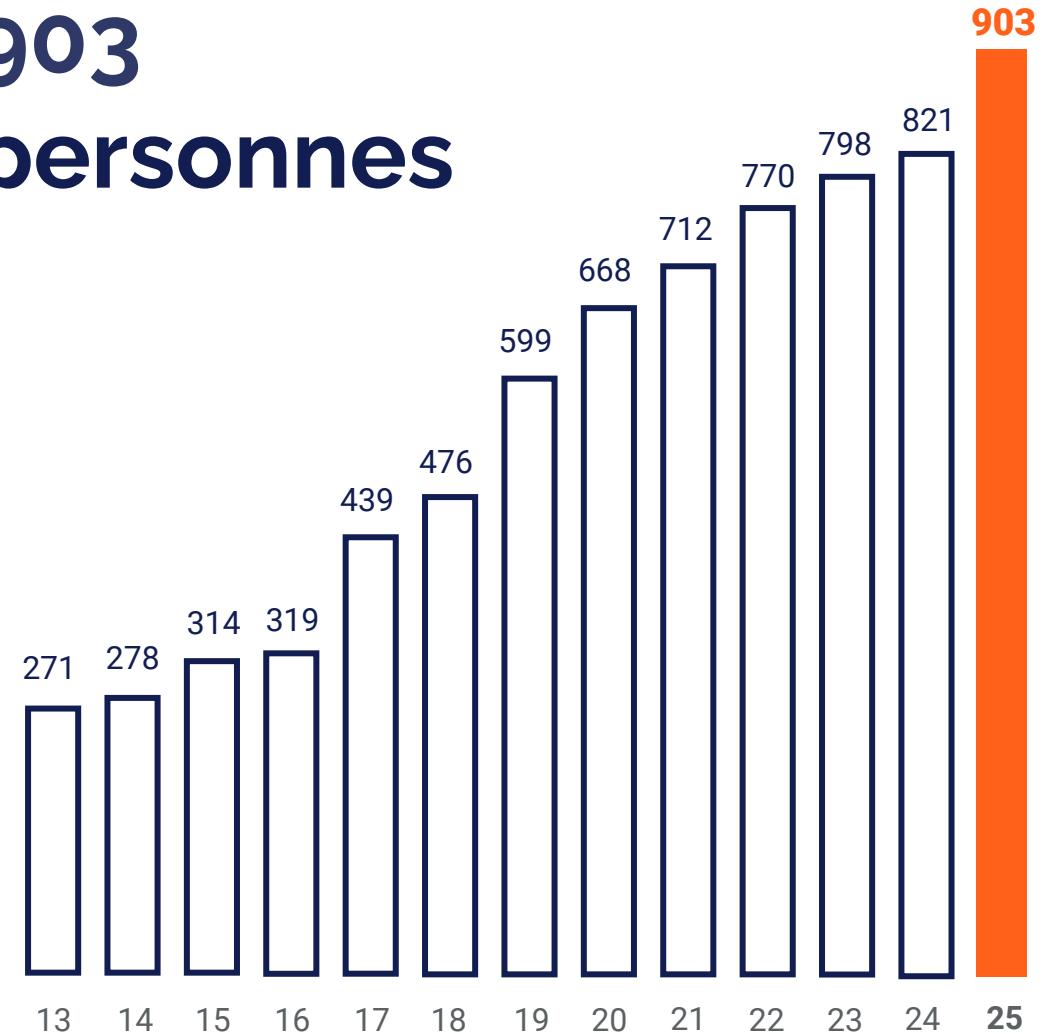


Effectifs du Groupe



903
personnes



Faits marquants



Bâtiment



Cycle de l'eau



Industrie



International



Grand Public



Prix



C2Ai
Quilinox



Gouvernance



Social



Environnement

Chiffre d'affaires



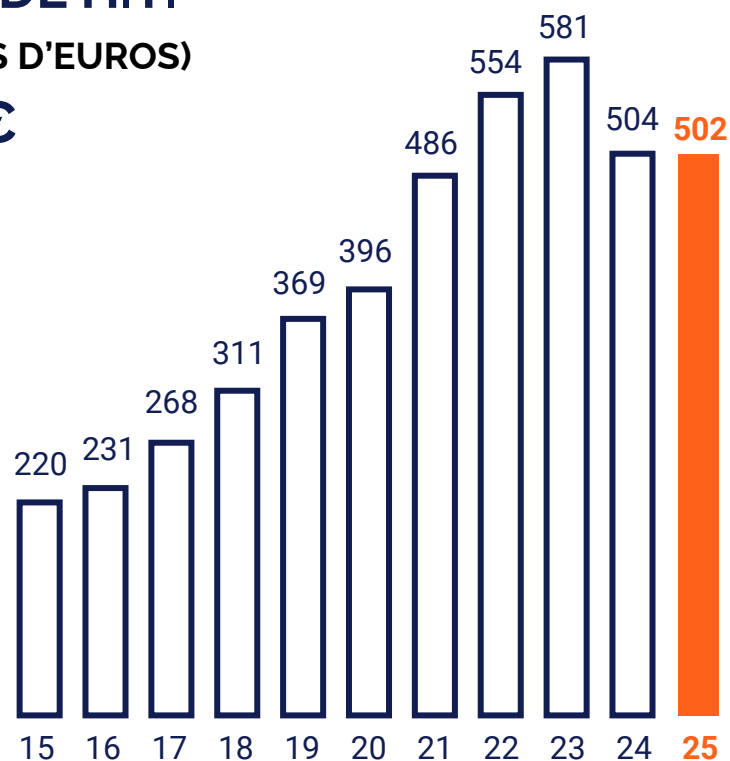
En milliers d'euros	2025	2025 Périmètre constant	2024	Variation 2025/2024	Variation 2025/2024 Périmètre constant
GRAND PUBLIC	81 243	81 243	91 189	- 10,9 %	- 10,9 %
CANAL PROFESSIONNEL	420 014	407 566	412 268	+ 1,9 %	- 1,1 %
TOTAL	501 744	489 296	503 885	- 0,4 %	- 2,9 %

Chiffre d'affaires et résultat net sur 10 ans

CHIFFRE D'AFFAIRES CONSOLIDÉ H.T.

(EN MILLIONS D'EUROS)

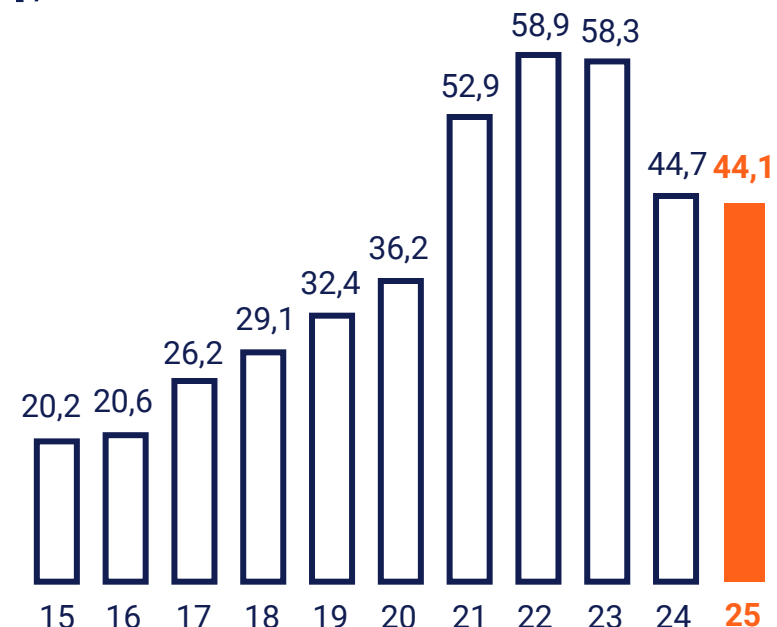
501,7 M€



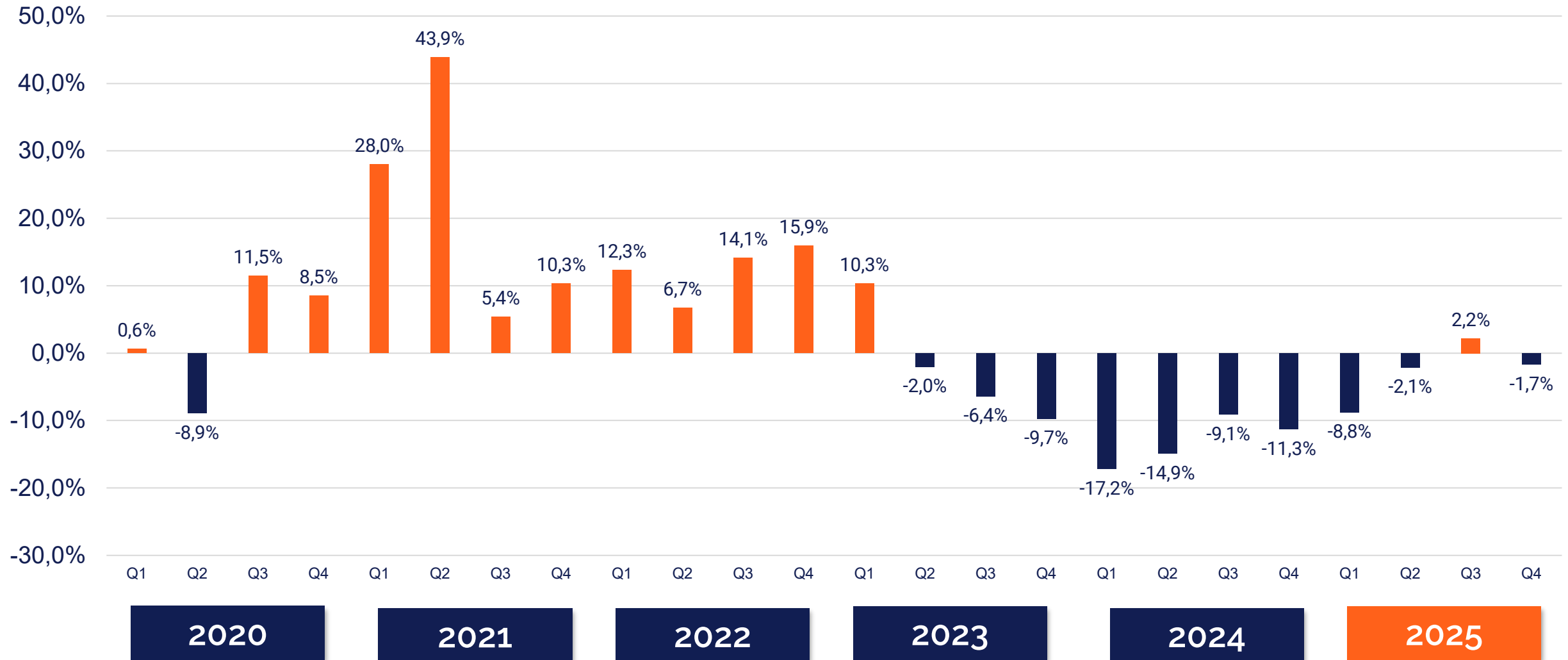
RÉSULTAT NET CONSOLIDÉ PART DU GROUPE

(EN MILLIONS D'EUROS)

44,1 M€



Croissance organique par trimestre



Évolution de volumes de 2021 à 2025

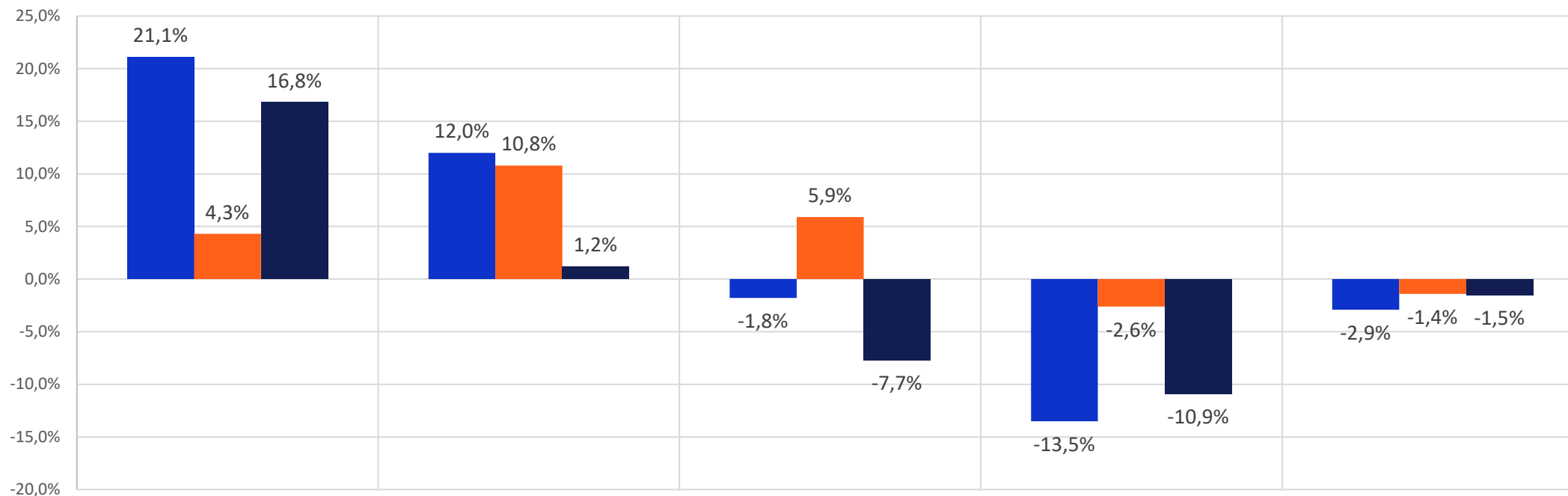
2021

2022

2023

2024

2025



■ Croissance organique des ventes

■ Effet du prix de vente

■ Variation Moyenne des volumes

+17,5% sur 5 ans

-4,2% sur 5 ans

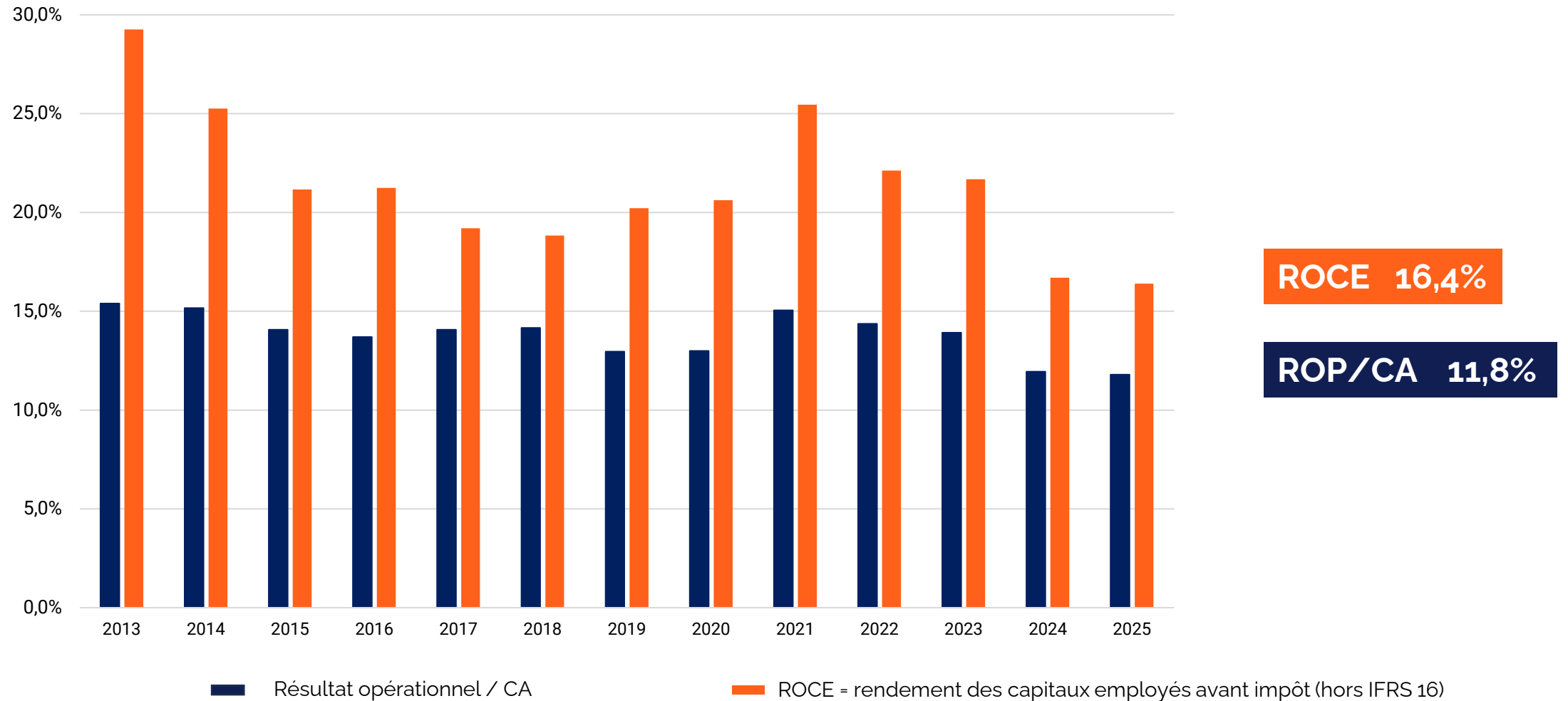
Rentabilité

	2025	2024	Variation
CHIFFRE D'AFFAIRES NET	501 744	503 885	- 0,4 %
AUTRES PRODUITS	459	1 644	
MARGE	185 336	182 488	1,6 %
CHARGES	- 126 350	- 123 965	1,9 %
CHARGES EN % DU CA NET	25,2 %	24,6 %	
DONT CHARGES DE PERSONNEL	- 66 216	- 61 223	+ 8,2 %
CHARGES DE PERSONNEL EN % DU CA NET	13,2 %	12,2 %	
RÉSULTAT OPÉRATIONNEL	59 445	60 167	- 1,2 %
RÉSULTAT OPÉRATIONNEL EN % DU CA NET	11,8 %	11,9 %	
RÉSULTAT NET	44 056	44 743	- 1,5 %
RÉSULTAT NET EN % DU CA NET	8,8 %	8,9 %	

Rentabilité

En milliers d'euros	2025	2025 Périmètre constant	2024	Variation 2025/2024	Variation 2025/2024 Périmètre constant
RÉSULTAT OPÉRATIONNEL	59 445	59 010	60 167	- 1,2 %	- 1,9 %
RÉSULTAT NET PART DU GROUPE	44 056	43 813	44 743	- 1,5 %	- 2,1 %

Retour sur les capitaux employés et résultat opérationnel

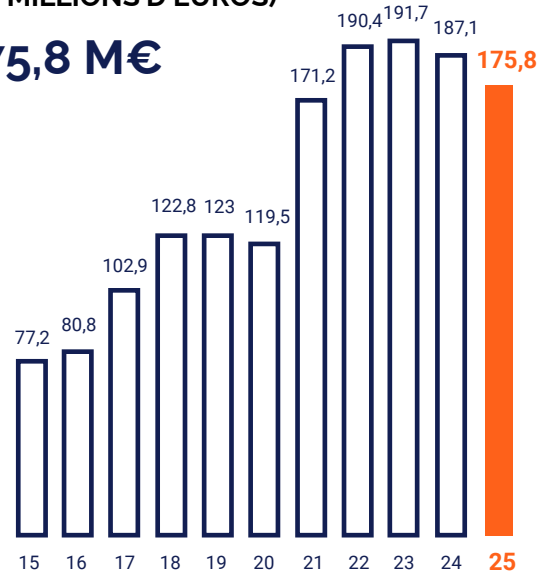


Structure financière

STOCK

(EN MILLIONS D'EUROS)

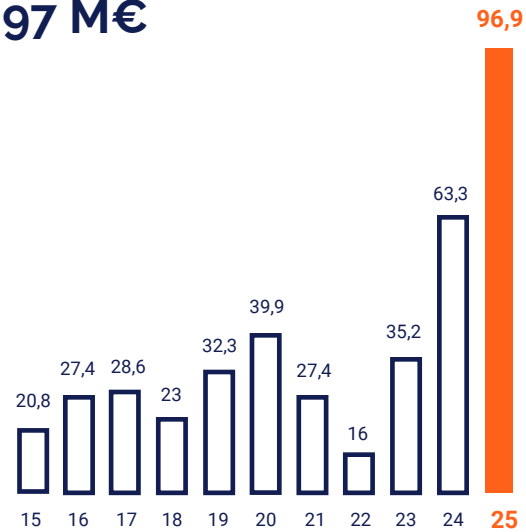
175,8 M€



TRÉSORERIE

(EN MILLIONS D'EUROS)

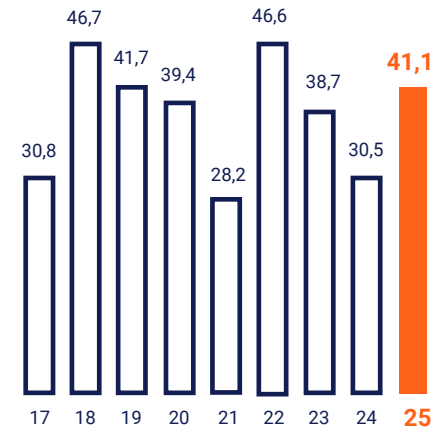
97 M€



EMPRUNTS ET DETTES FINANCIÈRES

(EN MILLIONS D'EUROS)

41,1 M€

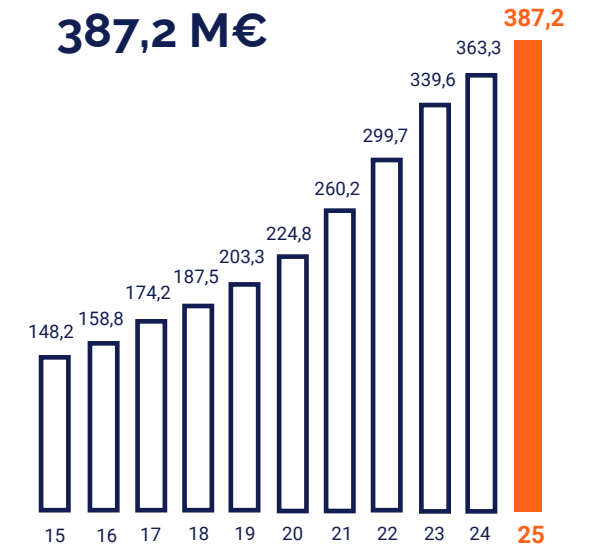


2016 et années précédentes :
aucun emprunt et dette

CAPITAUX PROPRES APRÈS AFFECTATION DU RÉSULTAT

(EN MILLIONS D'EUROS)

387,2 M€

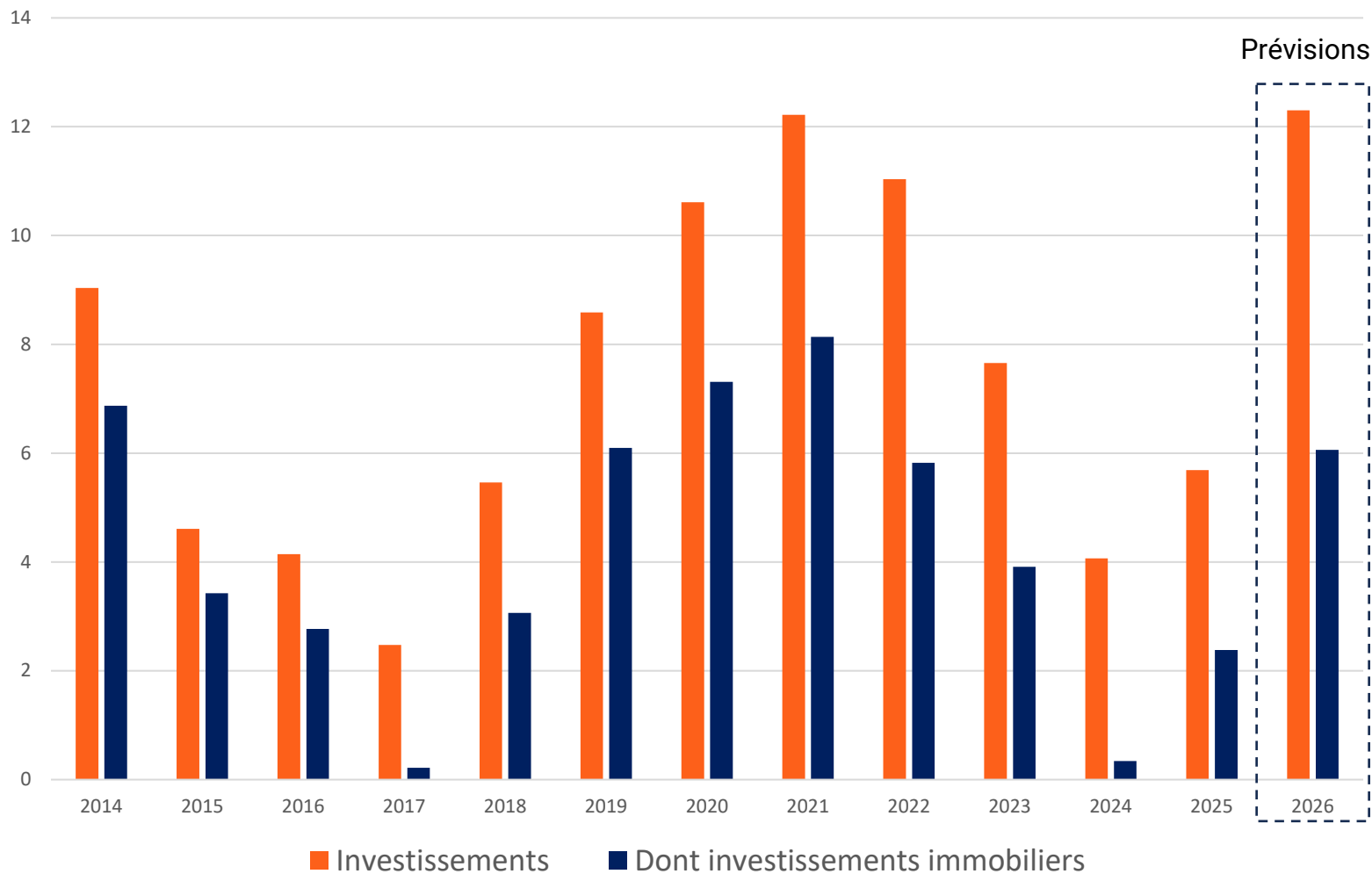


État des flux de trésorerie - 2025

	Consommation de trésorerie	Apport de trésorerie
Capacité d'autofinancement		55,3
Variation du besoin en fonds de roulement		14,0
Investissements	-5,1	
Flux net liés aux opérations de variation de périmètre	-17,3	
Cash flow libre		46,9
Dividendes	-19,1	
Souscriptions d'emprunts		20,0
Remboursements d'emprunts	-7,8	
Flux de financement IFRS 16	-3,3	
Variation de trésorerie nette		36,7

Investissements

En millions d'euros



Développement durable



102 %

Taux d'atteinte moyen de notre feuille de route à « 19 indicateurs clés »

CSRD

Publication de notre 2^e état de durabilité.

686 k€

De dépenses en salaires, prestations et conformité réglementaire.

5,3 %

Un taux d'absentéisme en légère baisse (5,8%).

33 %

de femmes au COMEX et 32 % COMEX élargi.

96,4 %

De notre empreinte carbone sont liés aux produits que nous distribuons.

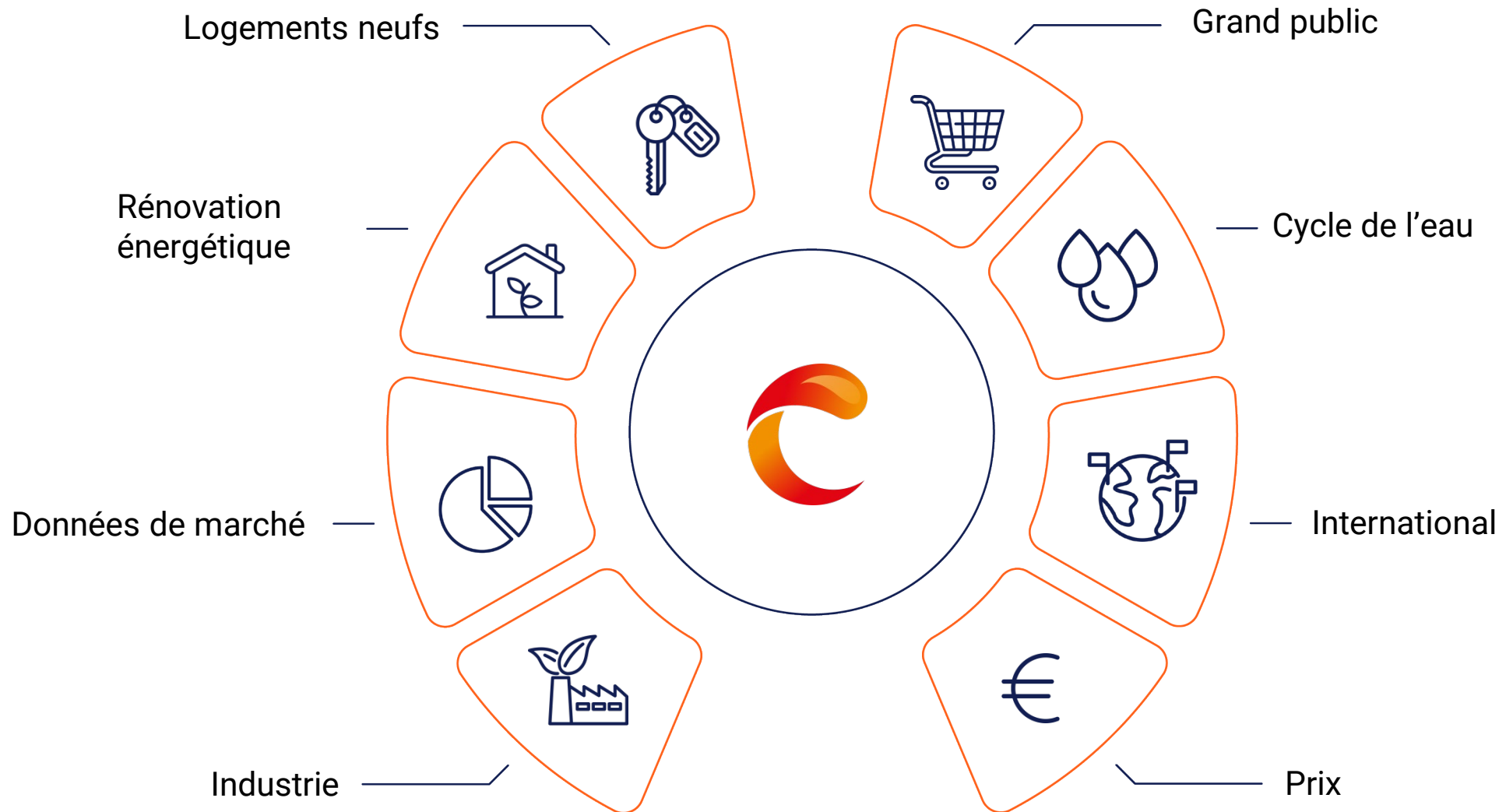
ACT Pas à Pas®

Définition de notre Plan de transition suivant la méthode Accelerate Climate Transition.

328 ktCO₂e

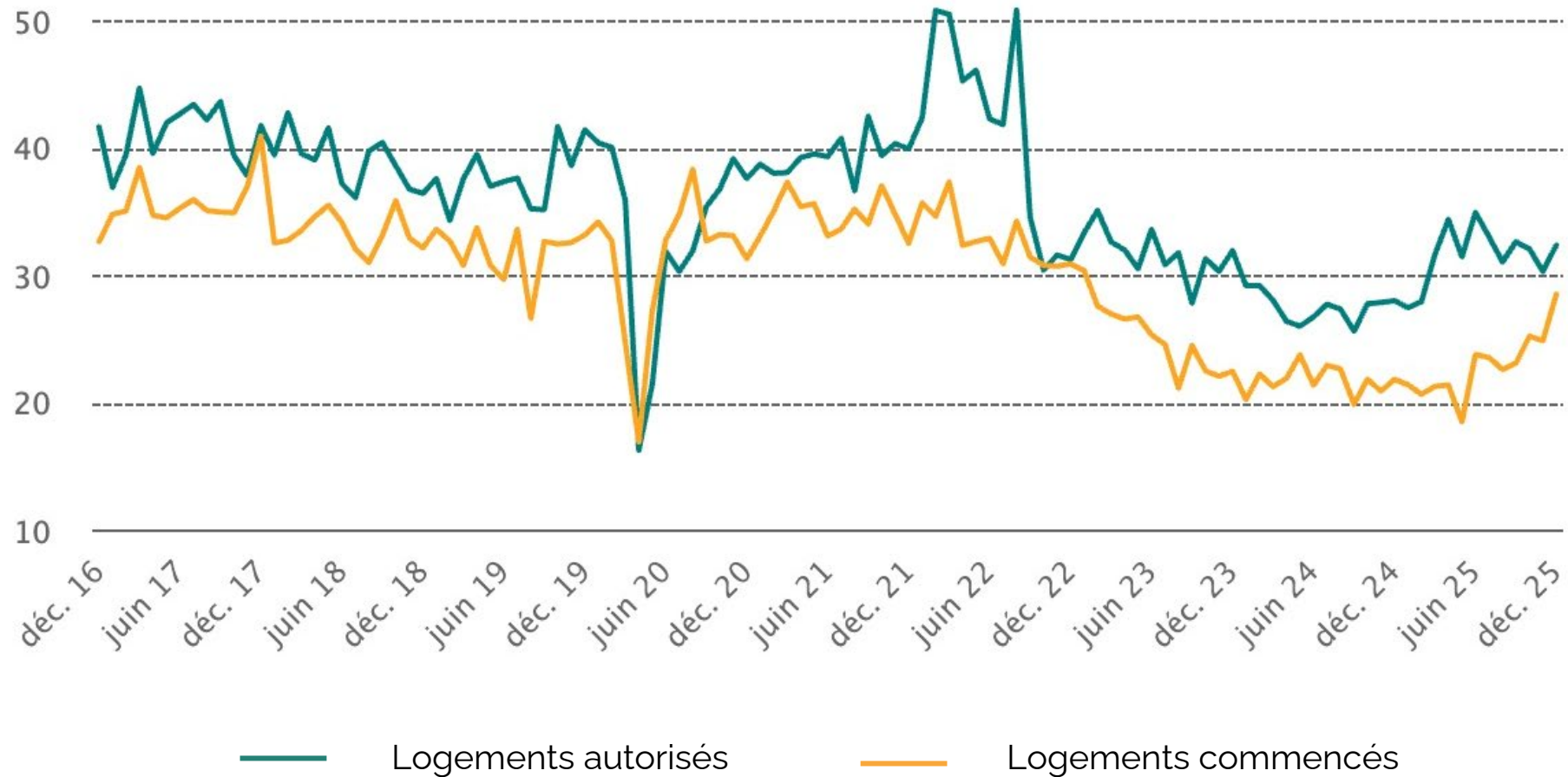
Sur les Scopes 1, 2 et 3. Baisse de nos émissions de 7,7% par rapport à 2024.

Perspectives



Logements neufs en France

Nombre de logements cumulés sur douze mois
En milliers de logements, données brutes

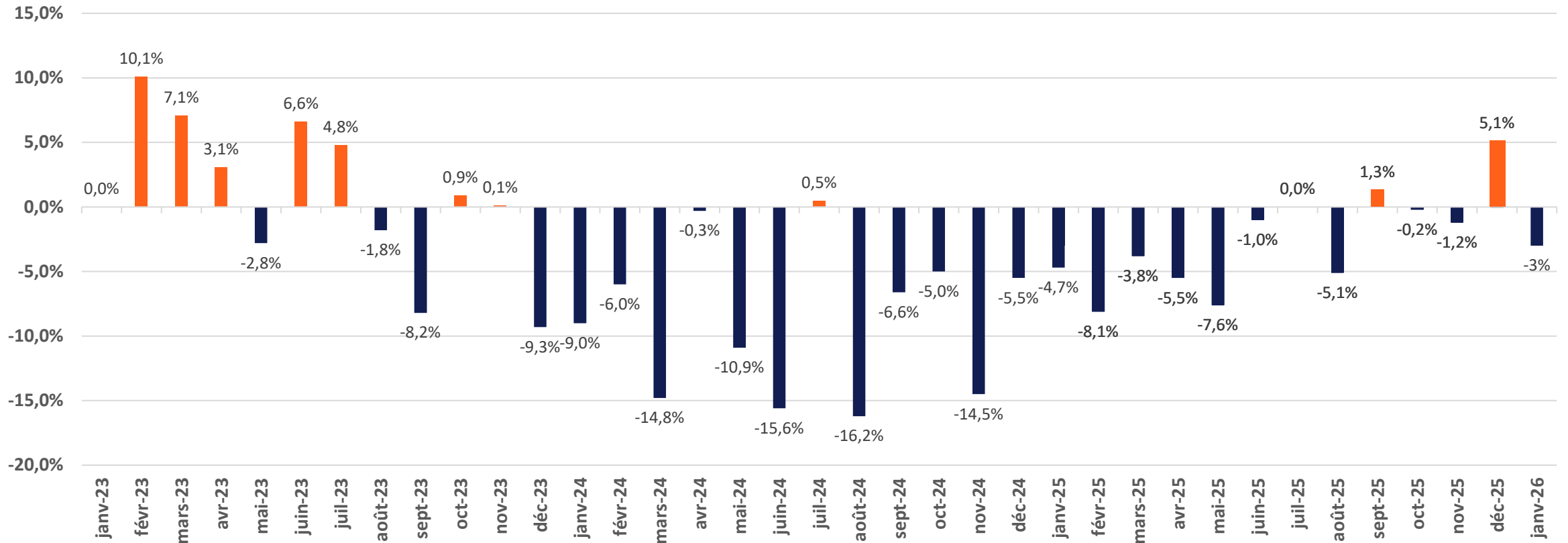




Fin décembre :



COEDIS: - 2,5 %



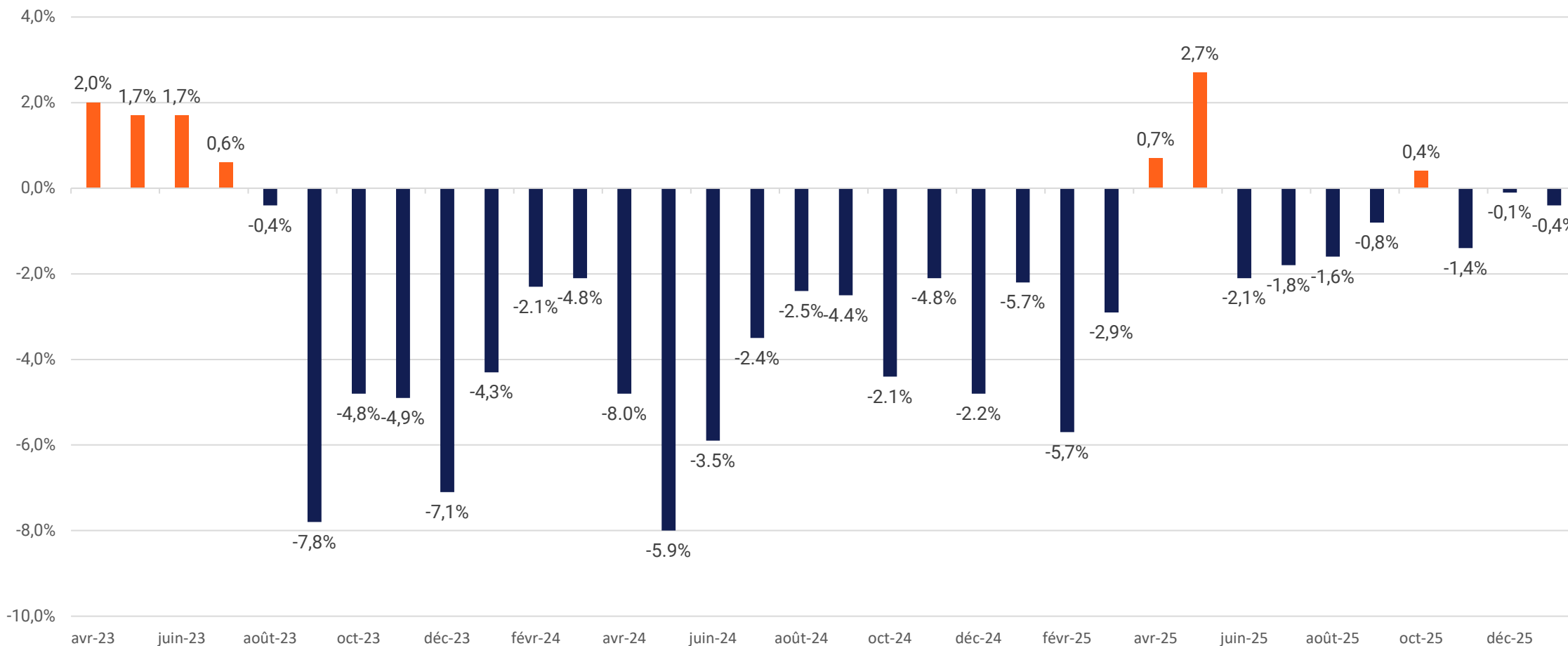
- Coedis est un syndicat professionnel qui représente près de 90 % du chiffre d'affaires de la distribution de solutions électriques, génie climatique et sanitaires.



Fin décembre :



INOHA: - 1,2 %



- INOHA est une association professionnelle des Industriels du Nouvel Habitat, qui fédère depuis 1978, les fabricants de produits manufacturés destinés à l'entretien, au bricolage, à l'aménagement extérieur, au jardinage, à l'amélioration de l'habitat et à la construction résidentielle neuve.

Industrie France et Europe

France fin février

Indice PMI pour l'industrie manufacturière française
cvs, >50 = amélioration par rapport au mois précédent



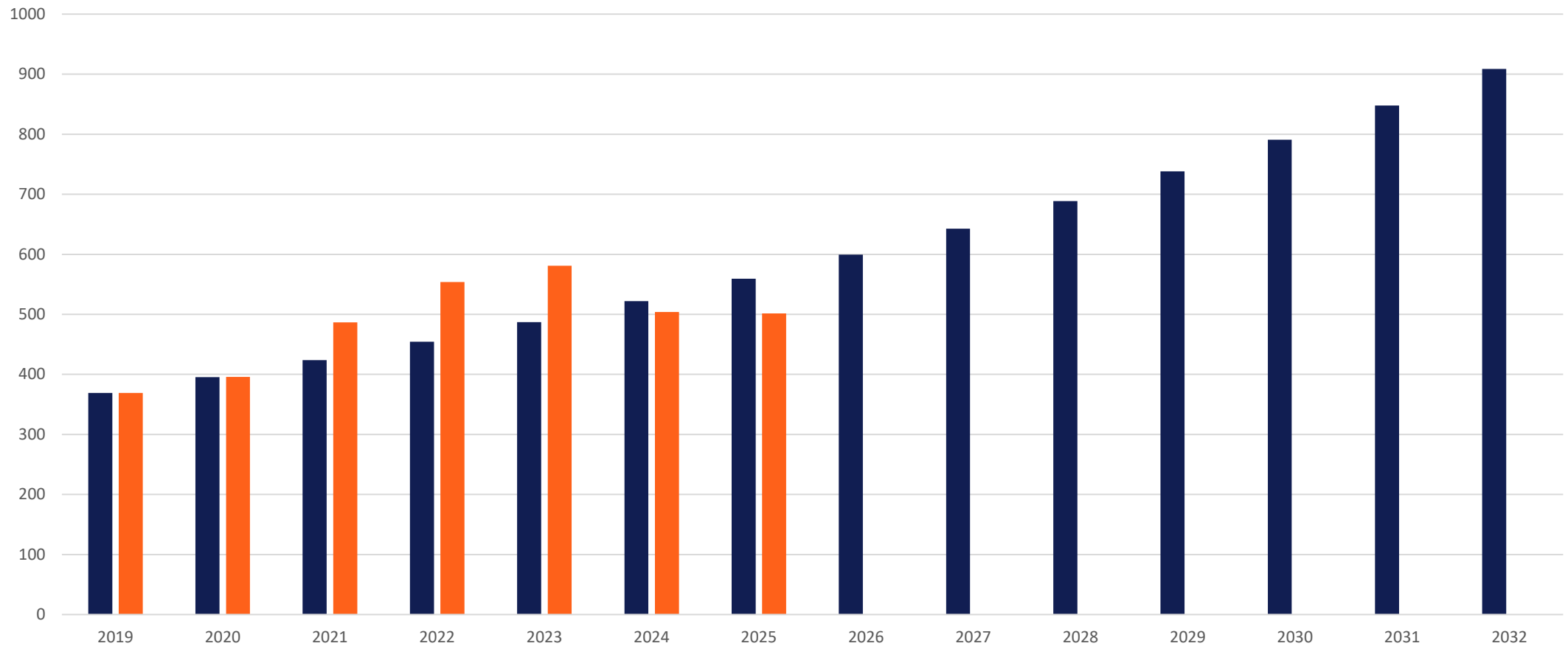
Zone euro fin février

Indice PMI pour l'industrie manufacturière de la zone euro
cvs, 50 = sans changement

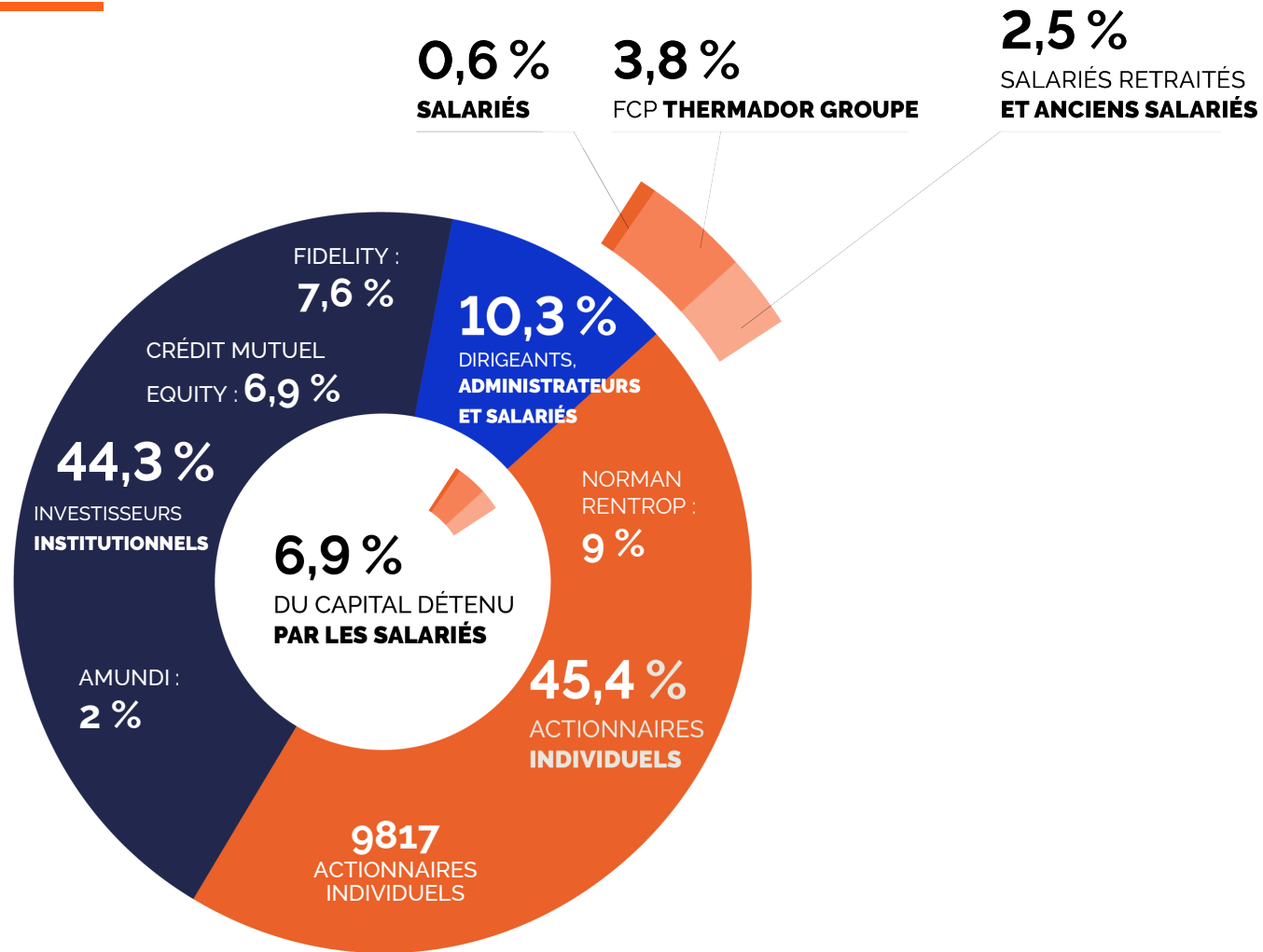


Nos objectifs de croissance

En millions d'euros

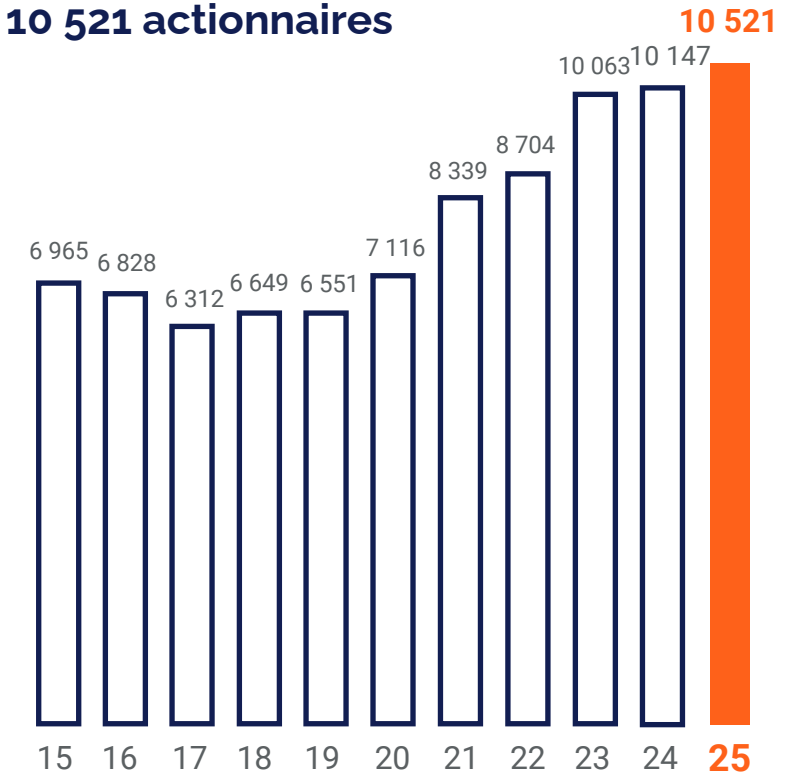


Capital



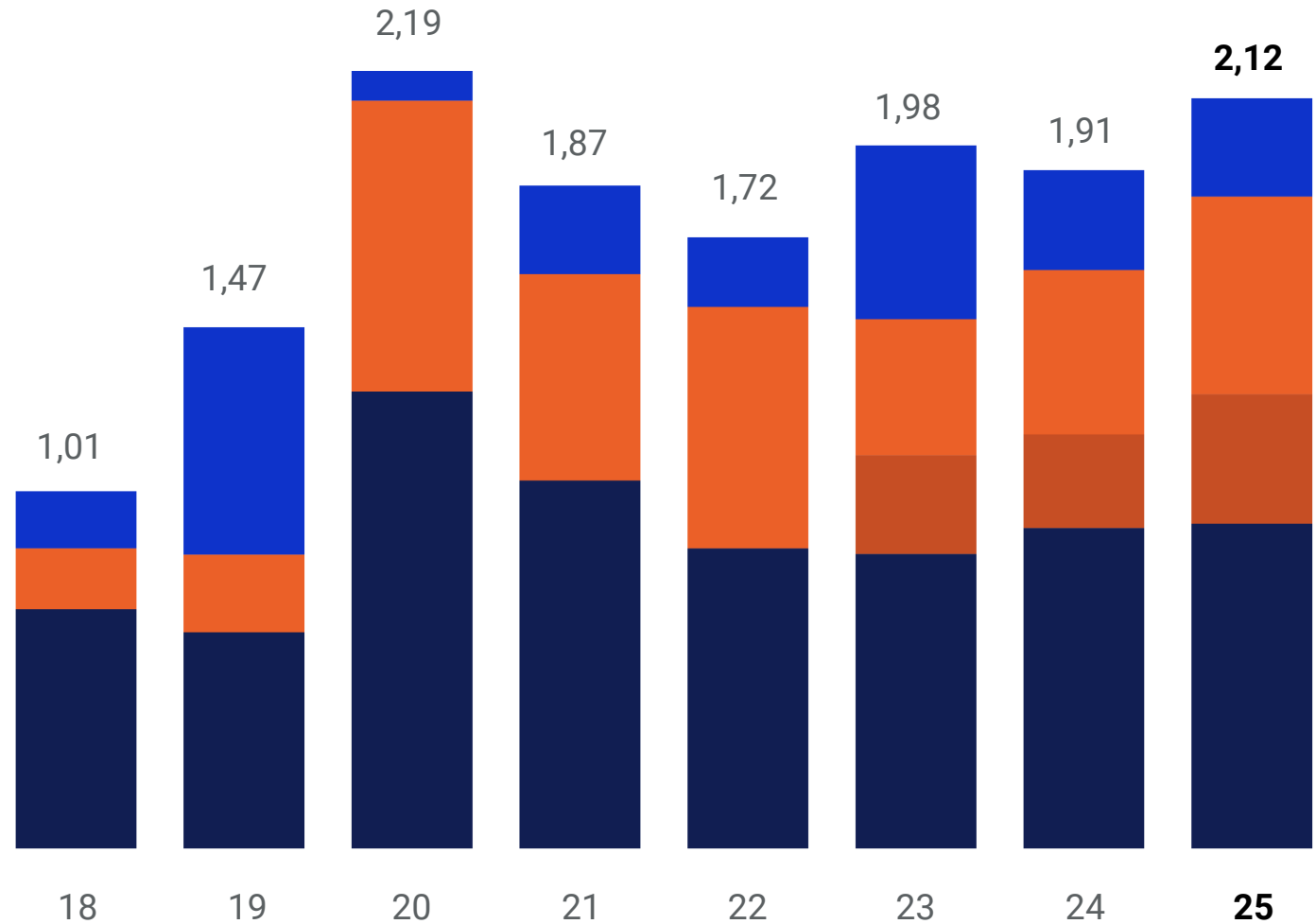
ÉVOLUTION DU NOMBRE D'ACTIONNAIRES EN 2025

10 521 actionnaires



VOLUMES DE TRANSACTIONS EN MILLIONS DE TITRES (SOURCE BLOOMBERG)

- OTC : plateformes d'échanges de gré à gré
- Dark pools et autres plateformes alternatives
- Acquis, Turquoise, CBOE
- Euronext



Résolutions



Dividende de 2,10 euros
(2,08 en 2025)



Projet de dissociation des mandats de président et directeur général



Candidature pour un renouvellement de mandat

- Bertrand Chevalier, administrateur représentant des salariés actionnaires
- Guillaume Robin, mandat d'administrateur non libre d'intérêts, et de D.G. de Thermador Groupe



Modification des statuts

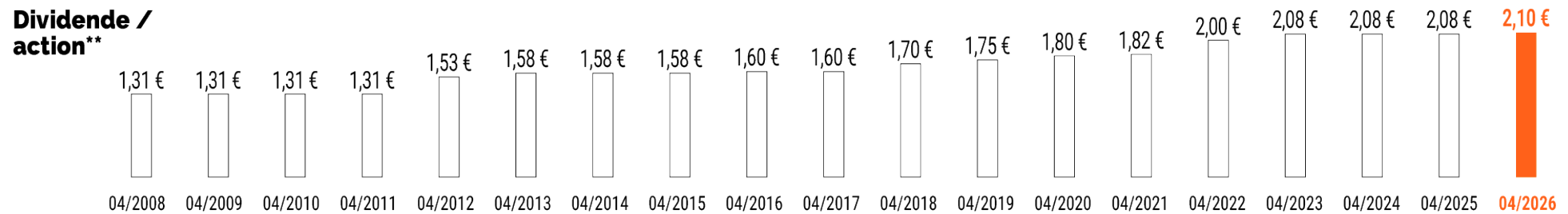
- Administrateurs représentants les salariés actionnaires

Candidature pour un nouveau mandat

- Claire Sido, administratrice représentante des salariés actionnaires
- Jean-Philippe Paul, mandat d'administrateur non libre d'intérêt (D.G. de FG inox).

→ **Assemblée générale : le 07 avril à 17h**
au campus de l'EM Lyon

Cours de bourse et dividende



** Les données boursières sont ajustées pour tenir compte des attributions d'actions gratuites (une pour six en novembre 2011), de la division du nominal par 2 en mai 2012 et de la division du nominal par 2 en mai 2018.

Rendement dividendes réinvestis – 2016-2026



Thermador Groupe : 11,1% par an

CAC 40 : 10,2% par an

